

## ACTUALITÉ

### ➤ PISTE 05/23

Travaux prévus du 20 novembre au 11 décembre 2017

Des travaux localisés en bout de piste préférentielle 05/23 nécessiteront le transfert d'une partie du trafic sur la seconde piste.

Programmés au niveau de l'aire de retournement permettant aux aéronefs d'effectuer un demi-tour (côté 05), les travaux consisteront à modifier les accotements et à adapter le balisage lumineux.

Durant les 3 semaines de chantier:

- la piste 05 (atterrissages et décollages face au Nord-Est) sera fermée;

- le trafic (atterrissages et décollages) sera reporté sur la seconde piste 11/29 de 07h45 à 18h30 (heure locale), du lundi au vendredi, sauf aléas météorologiques ne permettant pas d'utiliser la piste 11/29 (par très basse visibilité due au brouillard par exemple);

- de 18h30 à 07h45 en semaine et durant les week-ends, le trafic pourra en revanche utiliser la piste 23 (atterrissages et décollages face au Sud-Ouest) selon les règles habituelles, en fonction du vent dominant.

Les dates des interventions sont données à titre indicatif et peuvent varier en fonction de l'avancée des travaux, des contraintes opérationnelles, techniques ou météorologiques.

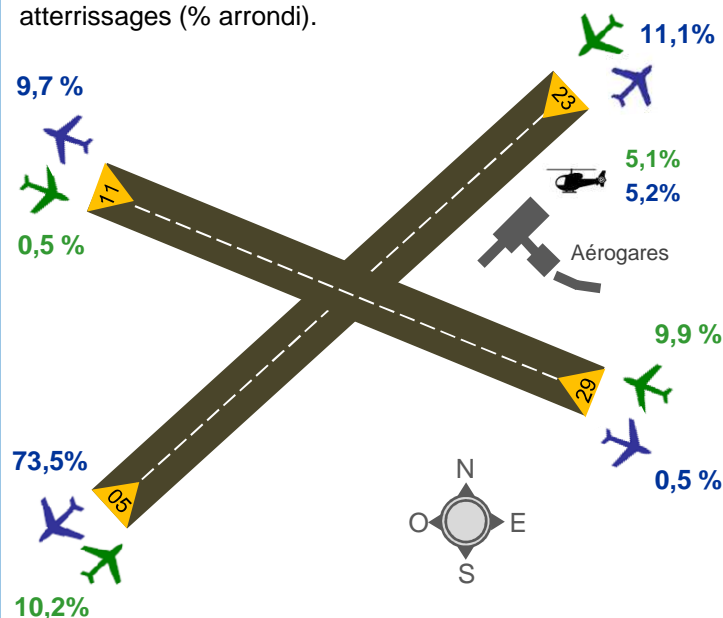
Cette information est disponible sur [www.bordeaux.aeroport.fr](http://www.bordeaux.aeroport.fr), rubrique *Environnement*, section *Dernières infos*.

### ➤ RELEVÉ TRIMESTRIEL

## Utilisation des pistes, mouvements & mesure du bruit

### Utilisation des pistes

Les atterrissages face au sud-ouest ont représenté 74,3% du total des atterrissages (% arrondi).



Nombre de mouvements : 21 807

➤ Atterrissages : 10 893 ➤ Décollages : 10 914

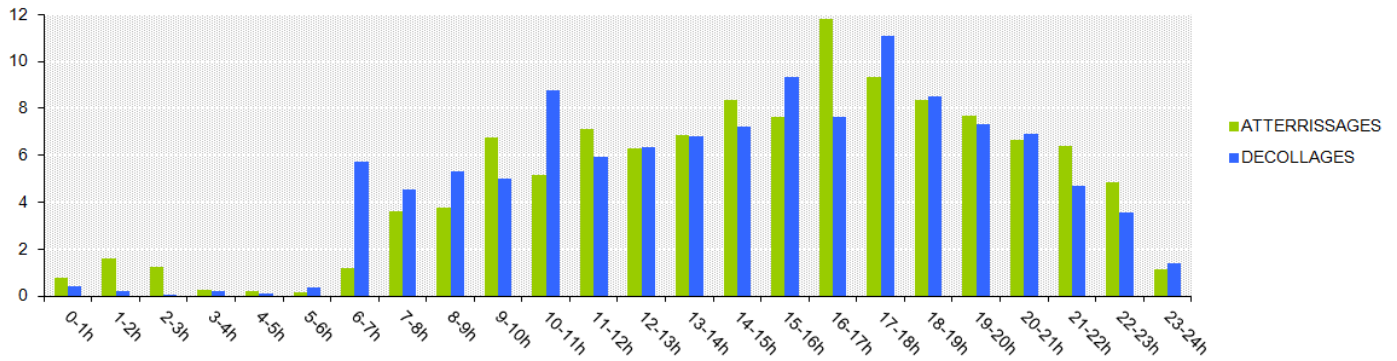
### [RAPPEL] 3ème trimestre 2016

Nombre de mouvements : 21 458

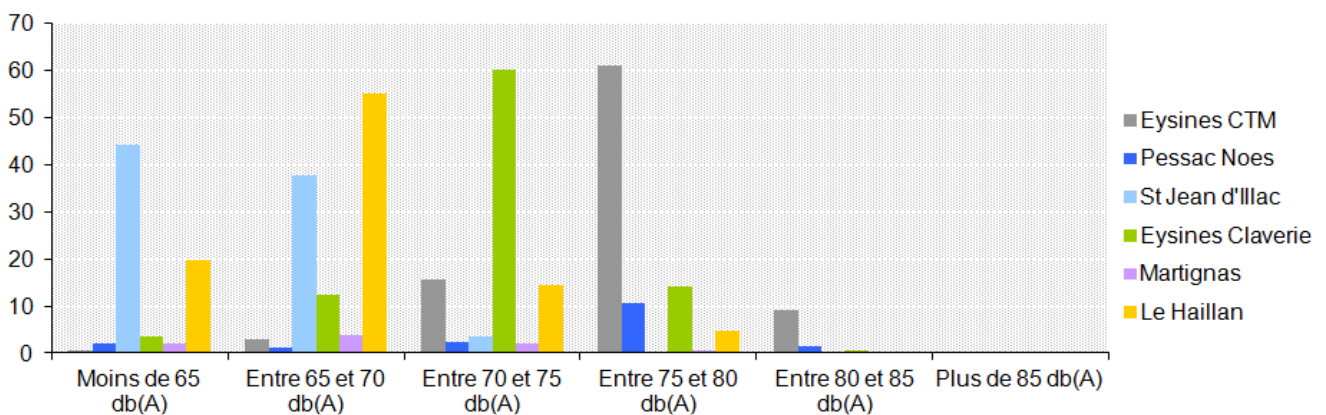
➤ Atterrissages : 10 721 ➤ Décollages : 10 737

PISTE 23	71%	71,3%
PISTE 05	15,4%	15,5%
PISTE 11	1,3%	1,2%
PISTE 29	6,7%	6,4%
Hélico	5,6%	5,6%

## Répartition des mouvements [moyenne sur 24 heures]



## Nombre moyen journalier d'événements bruit avion [en Lamax]



### Activité du guichet unique

48 plaignants totalisant 65 plaintes.  
39 demandes d'informations.

### Pourcentage de mesures effectuées

avec un vent supérieur ou égal à 6 m/s :

Eysines CTM : 0,08%      Pessac Noes : 0,54%      Saint Jean d'Ilac : 0,01%  
Eysines Claverie : 0,12%      Martignas : 0%      Le Haillan : 0,03%



## Glossaire

### Mouvement

Un atterrissage ou un décollage.

### Événement bruit avion

Émergence sonore captée par une station de mesure dans un rayon et une période déterminés. Un seul mouvement d'avion peut donc générer un ou plusieurs événements selon l'emplacement et le nombre de stations de mesure.

### Lamax

Niveau instantané maximal atteint lors du passage d'un avion.

### Db(A)

Décibel: unité de mesure du niveau sonore. La pondération (A) permet de prendre en compte la sensibilité de l'oreille humaine à différentes fréquences.

## ➤ CARTOGRAPHIE

## Localisation des stations de mesure

