



Bulletin d'information

Système de mesure du bruit et de suivi des trajectoires des avions

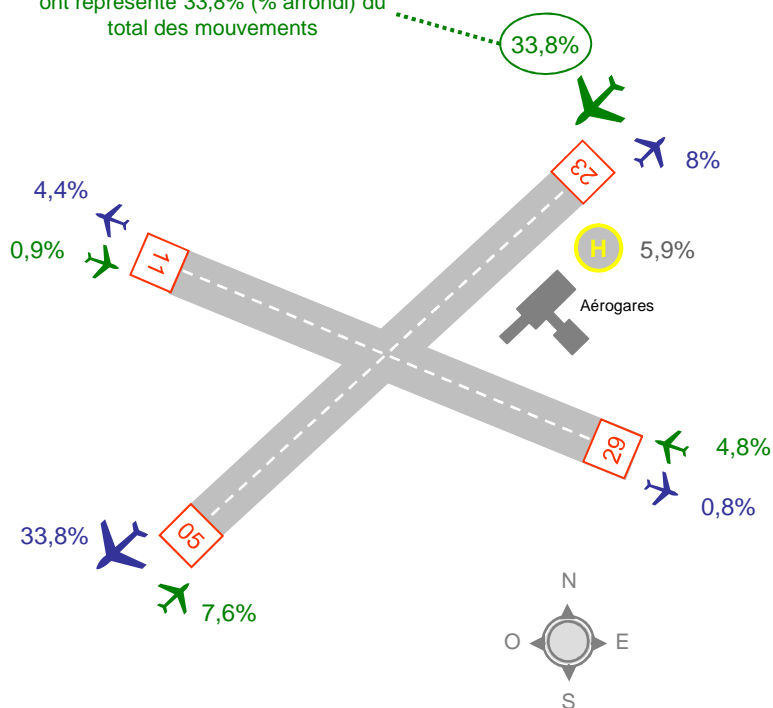


Avril-Mai-Juin 2015



Utilisation des pistes

Les atterrissages face au sud-ouest ont représenté 33,8% (% arrondi) du total des mouvements



- Sens des atterrissages
- Sens des décollages

2^{ème} trimestre 2015:

Total ATT: 9959
 Total DEC: 9958
 Total mouvements: 19917

Rappel 2^{ème} trimestre 2014:

Total ATT: 9419
 Total DEC: 9432
 Total mouvements: 18851

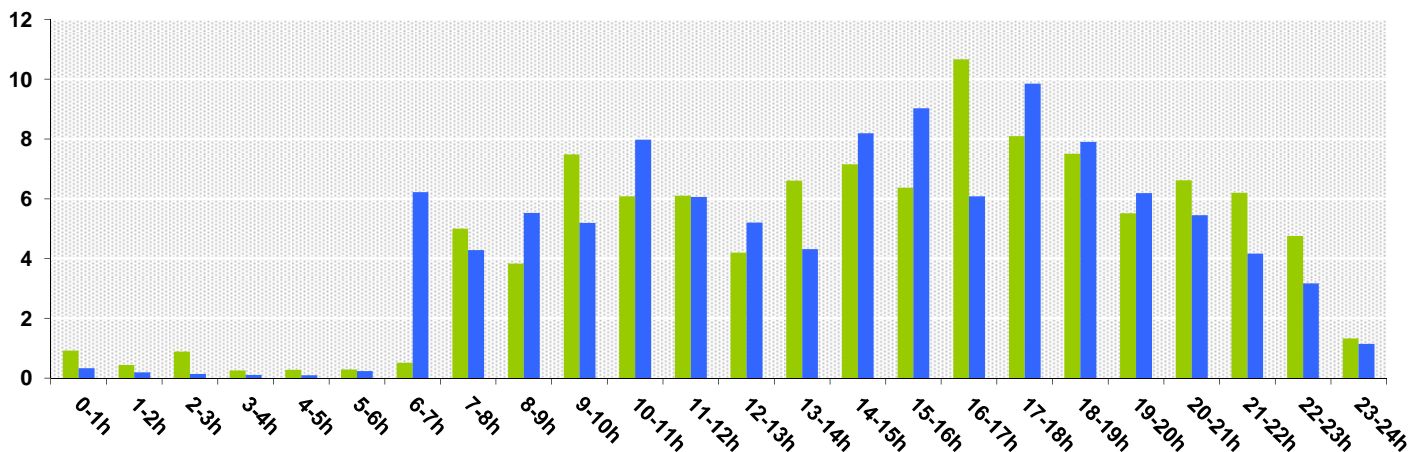
Piste	ATT %	DEC %
23	29,5	29,3
05	11,7	11,7
11	1,5	1,5
29	4,5	4,4
Hélico	5,9	

Source: Statistiques ADBM



Répartition des mouvements – Moyenne sur 24 heures

■ ATERRISSAGES ■ DECOLLAGES



Glossaire

Mouvement

Un atterrissage ou un décollage

Événement bruit avion

Émergence sonore captée par une station de mesure dans un rayon et une période déterminés. Un seul mouvement d'avion peut donc générer un ou plusieurs événements selon l'emplacement et le nombre de stations de mesure

Lamax

Niveau instantané maximal atteint lors du passage d'un avion.

Db(A)

Décibel: unité de mesure du niveau sonore. La pondération (A) permet de prendre en compte la sensibilité de l'oreille humaine à différentes fréquences

Chiffres

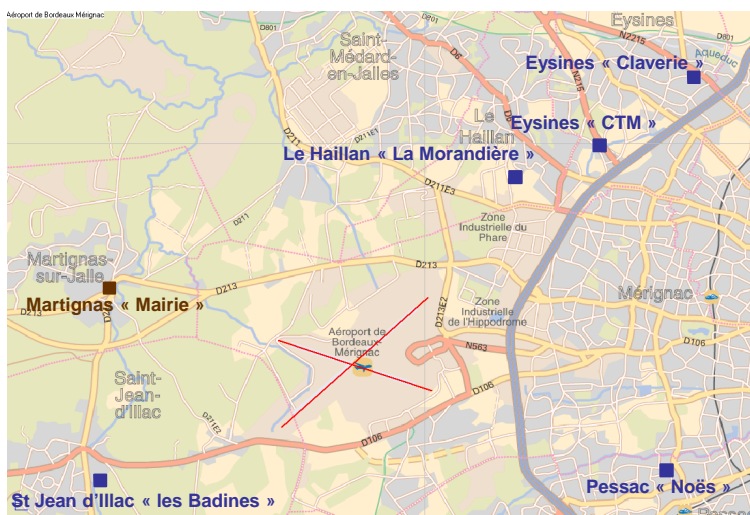
46 : nombre de plaignants totalisant 65 plaintes.

48 : nombre de demandes d'information.

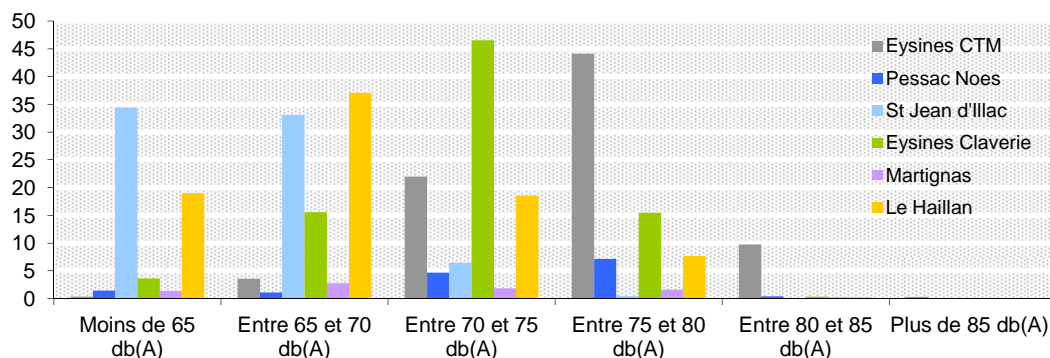


Localisation des stations de mesure

- Station mobile
- Station fixe



Nombre moyen journalier d'événements bruit avion (en Lamax)



Pourcentage de mesures effectuées avec un vent supérieur ou égal à 6m/s:

Eysines CTM: 0,23%
Eysines Claverie: 0,21%

Pessac Noes: 0,32%
Martignas: 0%

St Jean d'Ilac: 0,04%
Le Haillan: 0,04%



Brèves

Commission Consultative de l'Environnement - L'ordre du jour de la séance du 12 juin a porté sur les sujets suivants: les actualités de plate forme; la concertation publique concernant la desserte en transport en commun de la zone aéroportuaire; le bilan du guichet unique de l'aéroport; le bilan des rencontres avec les mairies et comités de quartiers riverains de l'aéroport; le bilan 2014/début 2015 de l'utilisation des pistes et le bilan 2014 de l'observatoire des permis de construire en zones de bruit. Le compte-rendu de la séance est disponible sur www.bordeaux.aeroport.fr, rubrique « Environnement », partie « Documents téléchargeables ».

Desserte en transports en commun (TC) de la zone aéroportuaire - La concertation lancée par Bordeaux Métropole en février dernier est toujours en cours. Parmi les 4 objectifs proposés pour faire face aux lacunes de la desserte actuelle en TC et aux engorgements récurrents de la circulation routière, on relève :

- la création d'une liaison structurante entre la zone d'activité aéroportuaire et le centre de Bordeaux par la mise en place d'un transport en commun en site propre relié au réseau Tram-bus;
- la connexion de la zone aéroportuaire au réseau ferroviaire en transport en commun performant.

Le public est invité à laisser un avis sur le sujet, jusqu'en septembre prochain, sur le site des concertations des projets de Bordeaux Métropole (participation.bordeaux-metropole.fr).