



Bulletin d'information

Système de mesure du bruit et de suivi des trajectoires des avions

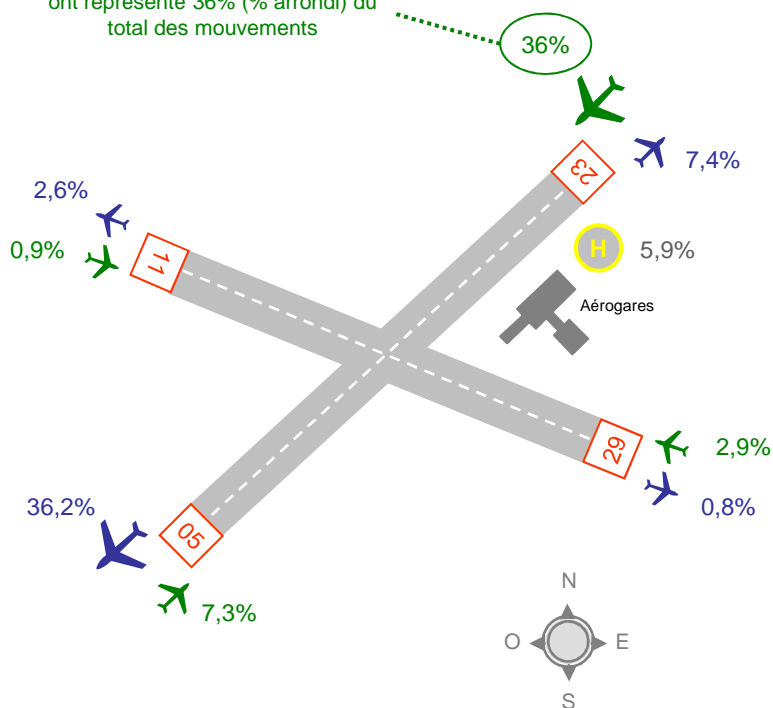


Juillet - Août - Septembre 2014



Utilisation des pistes

Les atterrissages face au sud-ouest ont représenté 36% (% arrondi) du total des mouvements



- Sens des atterrissages
- Sens des décollages

3^{ème} trimestre 2014:

Total ATT: 9332
 Total DEC: 9342
 Total mouvements: 18674

Rappel 3^{ème} trimestre 2013:

Total ATT: 9167
 Total DEC: 9183
 Total mouvements: 18350

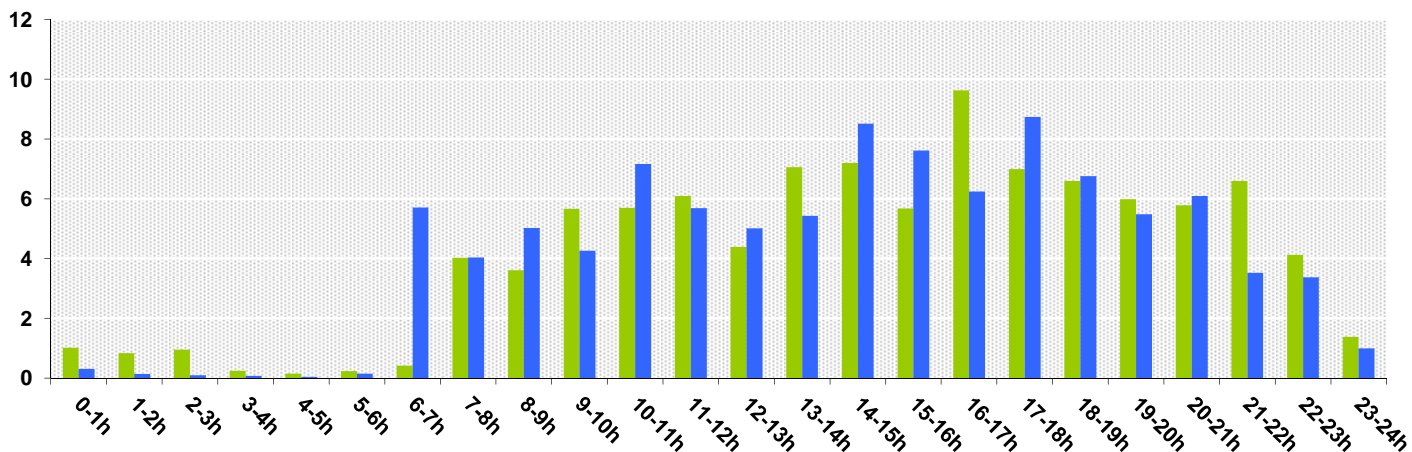
Piste	ATT %	DEC %
23	33,7	33,2
05	11,7	12
11	0,2	0,3
29	1,6	1,7
Hélico	5,6	

Source: Statistiques ADBM



Répartition des mouvements – Moyenne sur 24 heures

■ ATERRISSAGES ■ DECOLLAGES



Glossaire

Mouvement

Un atterrissage ou un décollage

Événement bruit avion

Émergence sonore captée par une station de mesure dans un rayon et une période déterminés. Un seul mouvement d'avion peut donc générer un ou plusieurs événements selon l'emplacement et le nombre de stations de mesure

Lamax

Niveau instantané maximal atteint lors du passage d'un avion.

Db(A)

Décibel: unité de mesure du niveau sonore. La pondération (A) permet de prendre en compte la sensibilité de l'oreille humaine à différentes fréquences

Chiffres

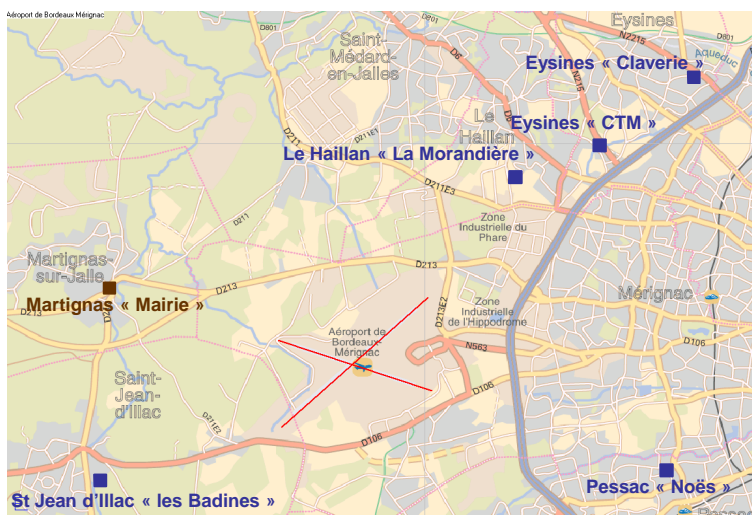
39 : nombre de plaignants totalisant 62 plaintes.

40 : nombre de demandes d'information.

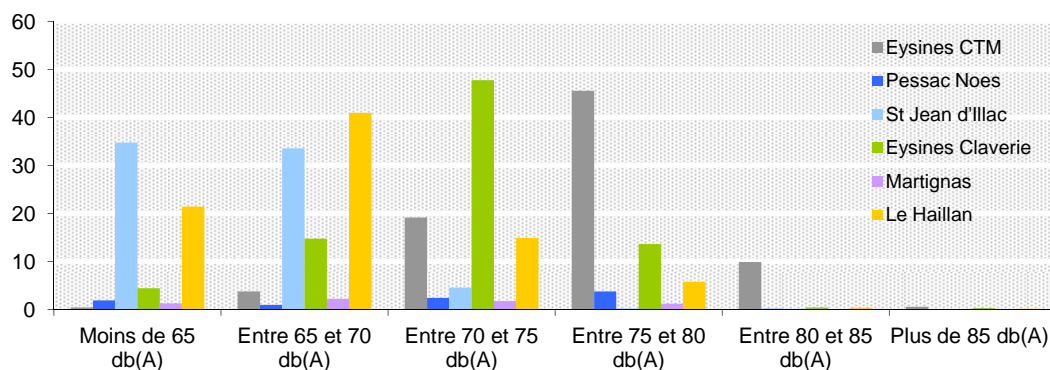


Localisation des stations de mesure

- Station mobile
- Station fixe



Nombre moyen journalier d'événements bruit avion (en Lamax)



Pourcentage de mesures effectuées avec un vent supérieur ou égal à 6m/s:

Eysines CTM: 0,08%
Eysines Claverie: 0,28%

Pessac Noës: 0,5%
Martignas: 0,68%

St Jean d'Ilac: 0%
Le Haillan: 0,05%



Brèves

Commission Consultative de l'Environnement

L'ordre du jour de la séance du 1^{er} juillet a porté sur les sujets suivants: le bilan 2013 de l'observatoire des permis de construire en zone de bruit; le bilan de l'expérimentation de la procédure de moindre bruit dite NADP2; la publication à titre permanent de la carte Environnement approche à vue; l'expérimentation RNAV visual en piste 05 (navigation en condition d'approche à vue guidée par satellite); le bilan des descentes continues en piste 23; la mise à jour de la partie Environnement de l'AIP (publication d'information aéronautique) et les questions diverses.

Le compte-rendu de la séance est disponible sur www.bordeaux.aeroport.fr, rubrique « Environnement », partie « Documents téléchargeables ».

Desserte de l'aéroport

Le 18 septembre, dans le cadre du Schéma Directeur Opérationnel des Déplacements Métropolitains, le Bureau de la Communauté urbaine a décidé de lancer les études opérationnelles de la desserte de l'aéroport comprenant:

- l'extension de la ligne A du tramway depuis la station Mérignac Quatre Chemins assurant la liaison avec Bordeaux centre;
- la mise en place d'une navette reliant l'aéroport au futur Pôle d'Echange Multimodal de Pessac Alouette assurant la liaison avec la gare de Bordeaux Saint-Jean.