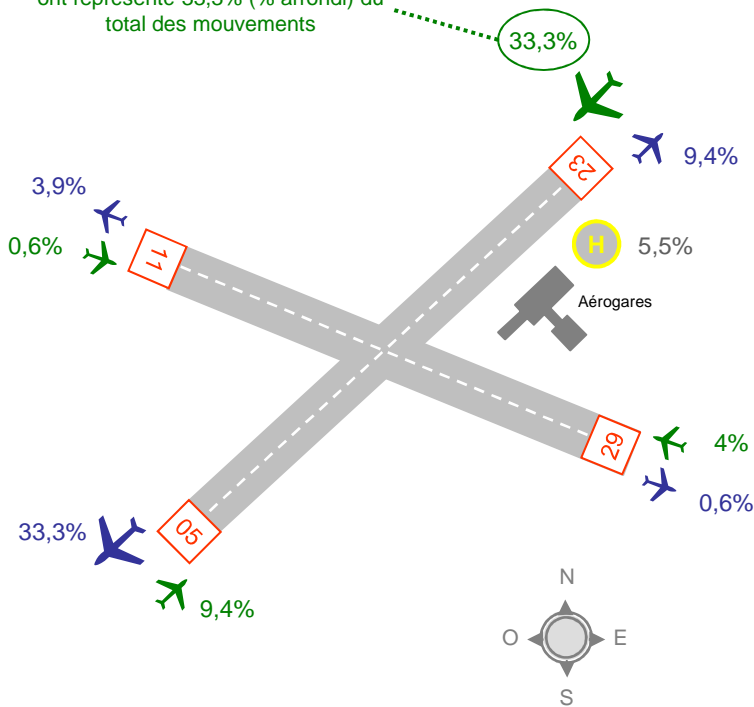


Juillet - Août - Septembre 2015



## Utilisation des pistes

Les atterrissages face au sud-ouest ont représenté 33,3% (% arrondi) du total des mouvements



- Sens des atterrissages
- Sens des décollages

### 3<sup>ème</sup> trimestre 2015:

Total ATT:	10106
Total DEC:	10107
Total mouvements:	20213

### Rappel 3<sup>ème</sup> trimestre 2014:

Total ATT:	9332
Total DEC:	9342
Total mouvements:	18674

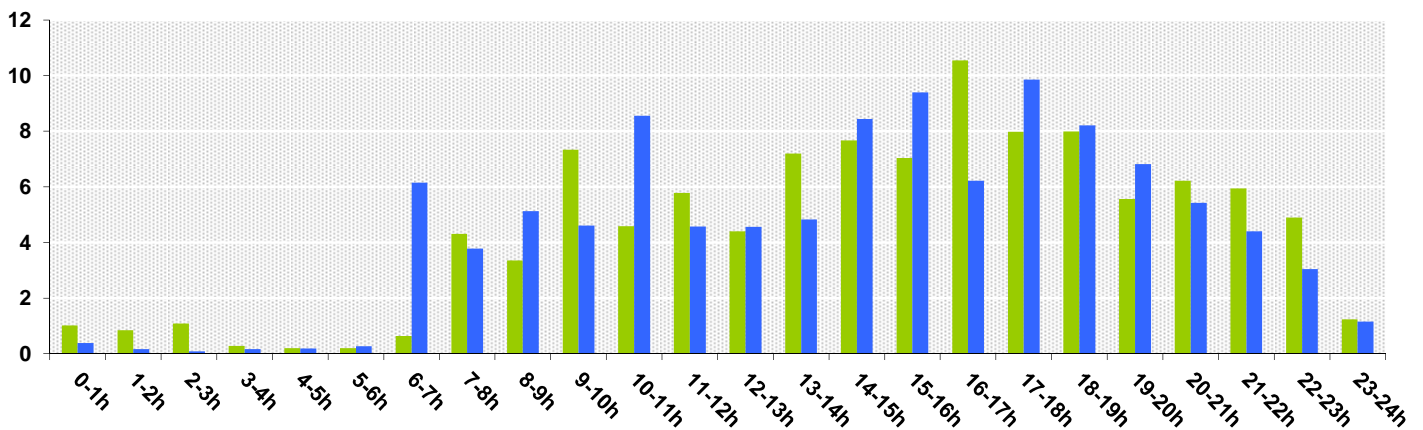
Piste	ATT %	DEC %
23	36	36,2
05	7,3	7,4
11	0,9	0,8
29	2,9	2,6
Hélico	5,9	

Source: Statistiques ADBM



## Répartition des mouvements – Moyenne sur 24 heures

■ ATERRISSAGES ■ DECOLLAGES



## Glossaire

### Mouvement

Un atterrissage ou un décollage

### Événement bruit avion

Émergence sonore captée par une station de mesure dans un rayon et une période déterminés. Un seul mouvement d'avion peut donc générer un ou plusieurs événements selon l'emplacement et le nombre de stations de mesure

### Lamax

Niveau instantané maximal atteint lors du passage d'un avion.

### Db(A)

Décibel: unité de mesure du niveau sonore. La pondération (A) permet de prendre en compte la sensibilité de l'oreille humaine à différentes fréquences

## Chiffres

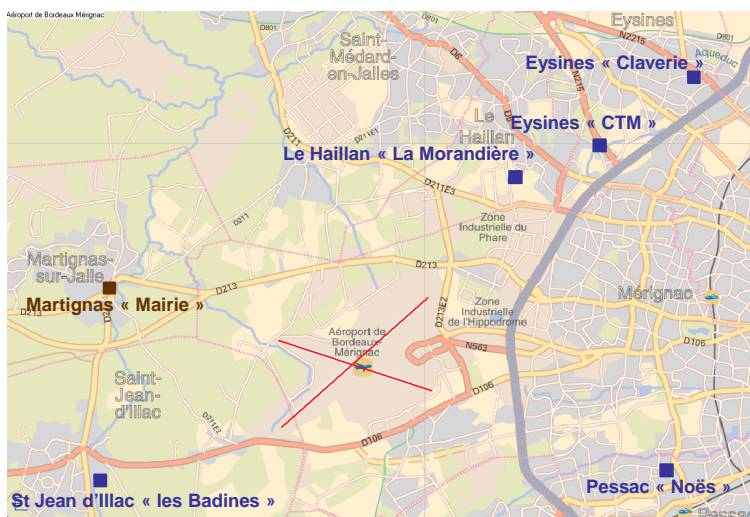
29 : nombre de plaignants totalisant 43 plaintes.

50 : nombre de demandes d'information.

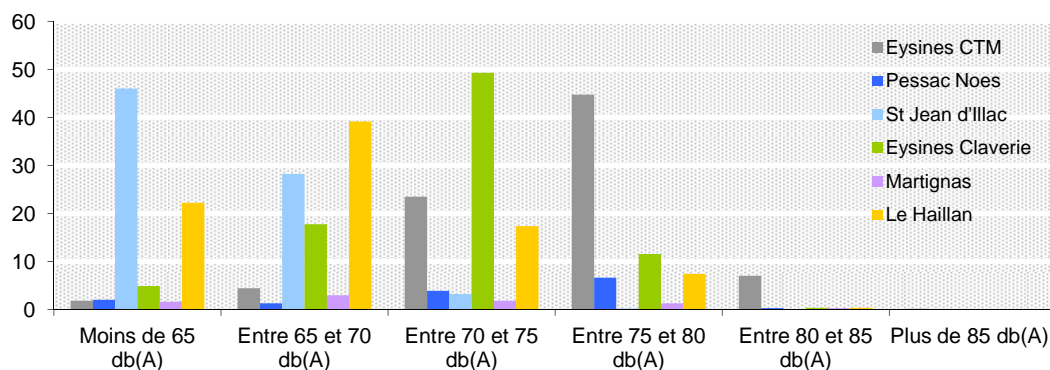


## Localisation des stations de mesure

- Station mobile
- Station fixe



## Nombre moyen journalier d'événements bruit avion (en Lamax)



Pourcentage de mesures effectuées avec un vent supérieur ou égal à 6m/s:

Eysines CTM: 0,20%  
Eysines Claverie: 0,26%

Pessac Noes: 1,04%  
Martignas: 0,74%

St Jean d'Ilac: 0,04%  
Le Haillan: 0,04%



## Brèves

### Desserte en transports en commun (TC) de la zone aéroportuaire – Poursuite de la concertation

Un second cycle de réunions publiques s'est déroulé courant septembre dans les 4 mairies concernées par le projet (Bordeaux, Mérignac, Le Haillan et Pessac). A cette occasion, Bordeaux Métropole a présenté les résultats des évaluations socio-économiques des deux partis d'aménagements étudiés(\*) qui confortent la pertinence du projet.

La concertation publique est toujours ouverte et doit se prolonger jusqu'en fin d'année ([participation.bordeaux-metropole.fr](http://participation.bordeaux-metropole.fr)).

(\*): La liaison aéroport/station des 4 Chemins à Mérignac en tramway et la liaison aéroport/gare de Pessac Alouette via la rocade en bus.

### Traitement des eaux pluviales du bassin versant 3 – Mise en service de la STEP

Fin septembre, l'aéroport a mis en service la station de traitement des eaux pluviales du bassin versant 3.

Cette installation répond aux exigences de l'arrêté préfectoral d'octobre 2012 qui impose une limitation du débit à 2 m<sup>3</sup>/s rejeté dans le réseau de la Métropole au niveau de l'avenue René Cassin, mais également un niveau de qualité du rejet avec 25 paramètres surveillés.

Le bassin versant 3, d'une surface de 235 ha, collecte les eaux issues du ruissellement sur la partie sud-est de la piste 11/29, les parkings avions ainsi que la quasi-totalité de la surface constituée par les parkings et voiries d'accès à la plate-forme.