



# Bulletin d'information

Système de mesure du bruit et de suivi des trajectoires des avions

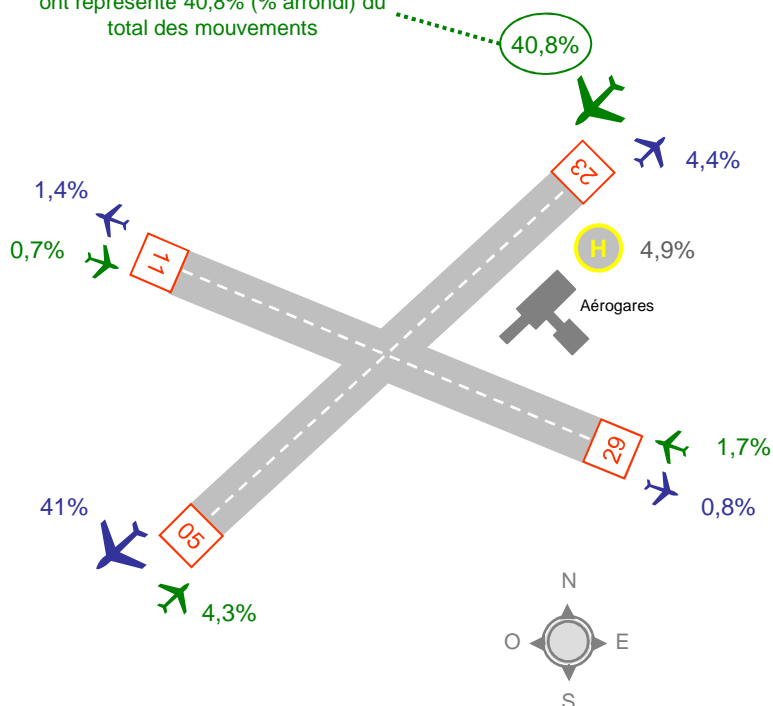


Octobre - Novembre - Décembre 2014



## Utilisation des pistes

Les atterrissages face au sud-ouest ont représenté 40,8% (% arrondi) du total des mouvements



- Sens des atterrissages
- Sens des décollages

### 4<sup>ème</sup> trimestre 2014:

Total ATT: 7909  
 Total DEC: 7942  
 Total mouvements: 15851

### Rappel 4<sup>ème</sup> trimestre 2013:

Total ATT: 7752  
 Total DEC: 7780  
 Total mouvements: 15532

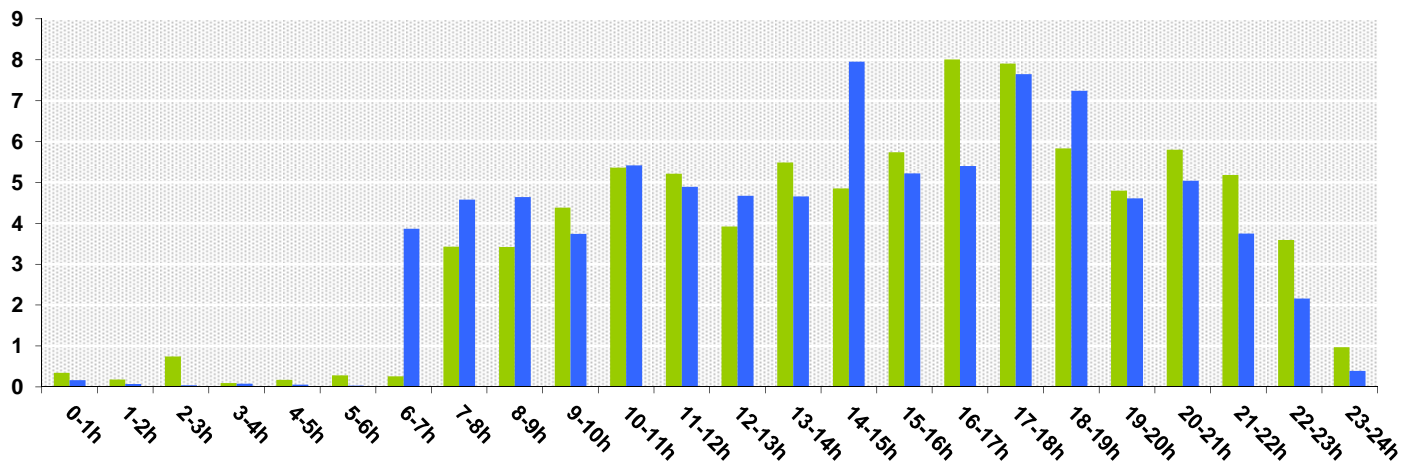
Piste	ATT %	DEC %
23	35	34,8
05	7	7
11	1,1	1,4
29	3,6	3,6
Hélico		6,5

Source: Statistiques ADBM



## Répartition des mouvements – Moyenne sur 24 heures

■ ATERRISSAGES ■ DECOLLAGES



## Glossaire

### Mouvement

Un atterrissage ou un décollage

### Événement bruit avion

Émergence sonore captée par une station de mesure dans un rayon et une période déterminés. Un seul mouvement d'avion peut donc générer un ou plusieurs événements selon l'emplacement et le nombre de stations de mesure

### Lamax

Niveau instantané maximal atteint lors du passage d'un avion.

### Db(A)

Décibel: unité de mesure du niveau sonore. La pondération (A) permet de prendre en compte la sensibilité de l'oreille humaine à différentes fréquences

## Chiffres

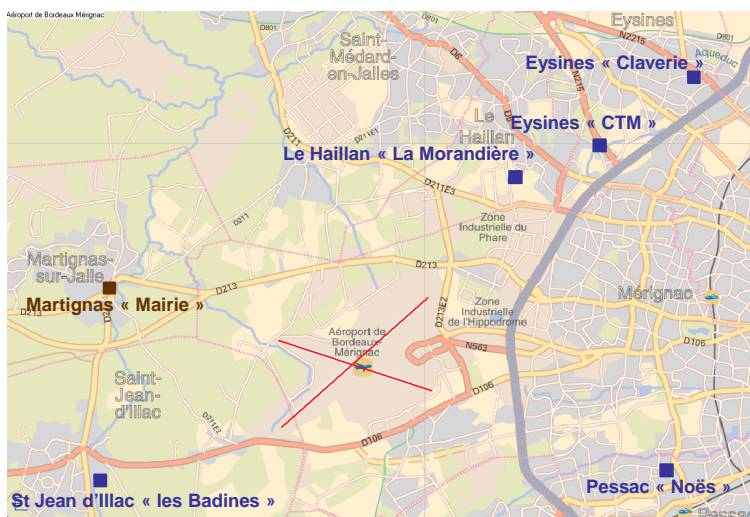
15 : nombre de plaignants totalisant 16 plaintes.

8 : nombre de demandes d'information.

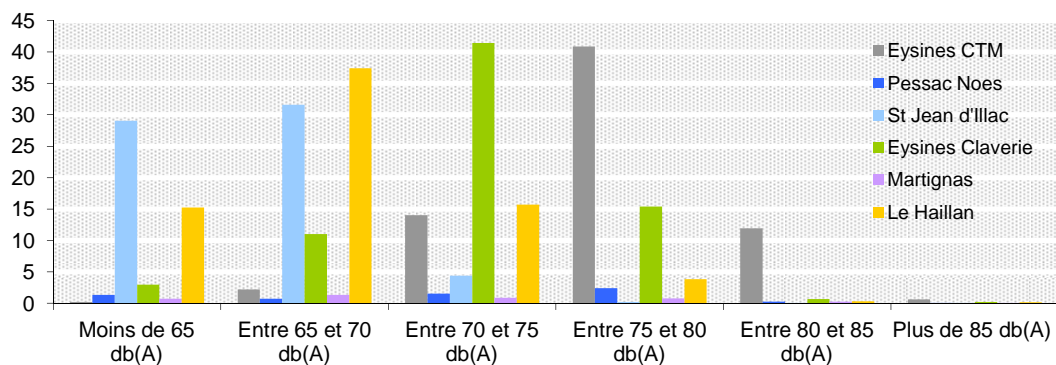


## Localisation des stations de mesure

- Station mobile
- Station fixe



## Nombre moyen journalier d'événements bruit avion (en Lamax)



Pourcentage de mesures effectuées avec un vent supérieur ou égal à 6m/s:

Eysines CTM: 0,6%  
Eysines Claverie: 0,33%

Pessac Noës: 1,48%  
Martignas: 1,19%

St Jean d'Ilac: 0%  
Le Haillan: 0,06%



## Brèves

**ACNUSA** – Le 06 novembre, l'Autorité de Contrôle des Nuisances Aéroportuaires est venue à la rencontre des membres de la Commission Consultative de l'Environnement. L'ordre du jour a notamment concerné le bilan d'activité et la situation générale de la plateforme, la présentation succincte du rapport annuel de l'Autorité et les questions relatives au bruit (vols de nuit, aide à l'insonorisation, utilisation des pistes). Le bilan de la charte du développement durable 2010/2013 de l'aéroport a également été présenté à cette occasion.

**Aide à l'insonorisation** – Suite à une commande du Ministère des Transports datant de février 2014, le Conseil Général de l'Environnement et du Développement Durable (CGEDD) a publié en décembre une étude sur l'optimisation du dispositif d'aide à l'insonorisation des locaux au voisinage des aéroports. Pour en savoir plus: [www.cgedd.developpement-durable.gouv.fr](http://www.cgedd.developpement-durable.gouv.fr) (n° du rapport: 009392-01).

**Bilan du trafic 2014** – L'aéroport de Bordeaux a terminé l'année avec 4,95 millions de passagers. Cette progression de +7,1% par rapport à 2013 place la plateforme au 1<sup>er</sup> rang de la croissance des grands aéroports régionaux. Les mouvements d'avions (tous trafics confondus) ont été limités à +1,9% (67 779 mouvements contre 66 512 en 2013) après deux années consécutives de baisse.