

# Bulletin d'information

Système de mesure du bruit et de suivi des trajectoires des avions

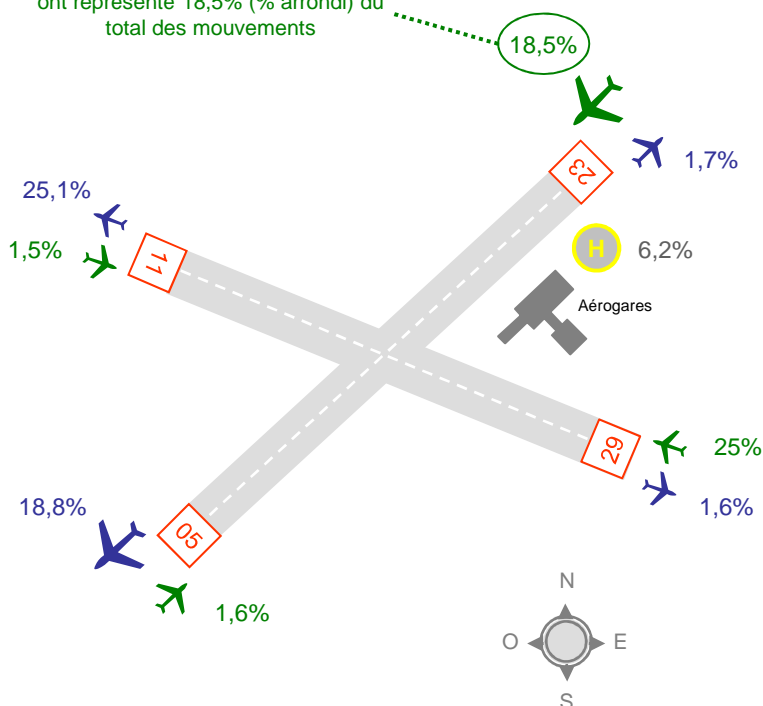


Juillet – Août – Septembre 2011



## Utilisation des pistes

Les atterrissages face au sud-ouest ont représenté 18,5% (% arrondi) du total des mouvements



- Sens des atterrissages
- Sens des décollages

### 3<sup>ème</sup> trimestre 2011:

Total ATT: 9095  
 Total DEC: 9096  
 Total mouvements: 18191

### Rappel 3<sup>ème</sup> trimestre 2010:

Total ATT: 8879  
 Total DEC: 8885  
 Total mouvements: 17764

Piste	ATT %	DEC %
23	40,9	42,3
05	5,5	5,5
11	0	0
29	0	0
Hélico	5,8	

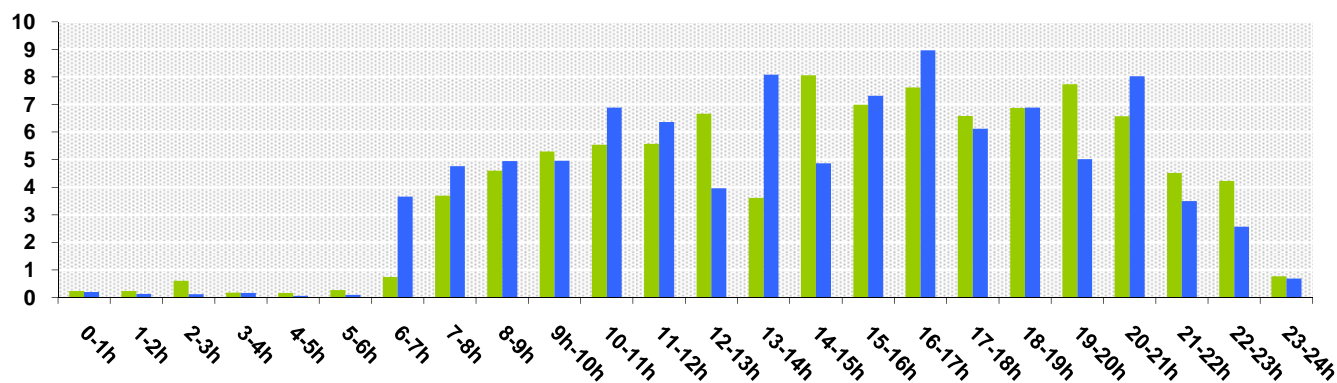
Piste 05/23: ouverture au trafic le 22 août après 2 mois de travaux

Source: Statistiques ADBM



## Répartition des mouvements – Moyenne sur 24 heures

■ ATERRISSAGES ■ DECOLLAGES



## Glossaire

### Mouvement

Un atterrissage ou un décollage

### Événement bruit avion

Émergence sonore captée par une station de mesure dans un rayon et une période déterminés. Un seul mouvement d'avion peut donc générer un ou plusieurs événements selon l'emplacement et le nombre de stations de mesure

### Lamax

Niveau instantané maximal atteint lors du passage d'un avion.

### Db(A)

Décibel: unité de mesure du niveau sonore. La pondération (A) permet de prendre en compte la sensibilité de l'oreille humaine à différentes fréquences

## Chiffres

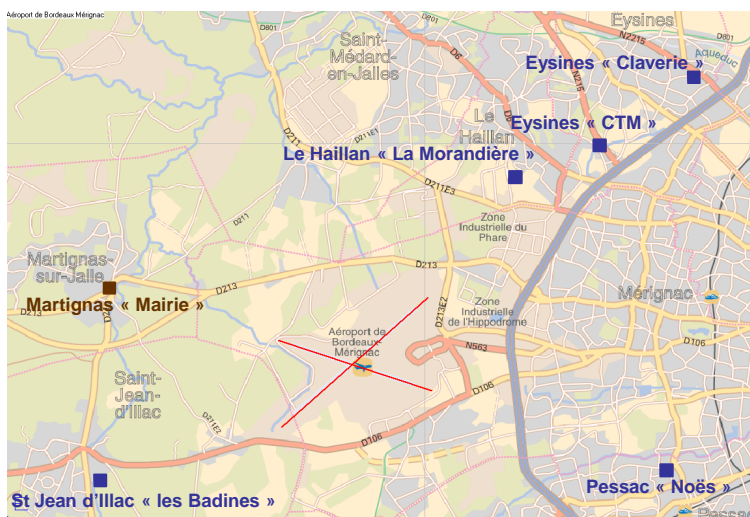
50 : nombre de plaignants totalisant 52 plaintes.

59 : nombre de demandes d'information.

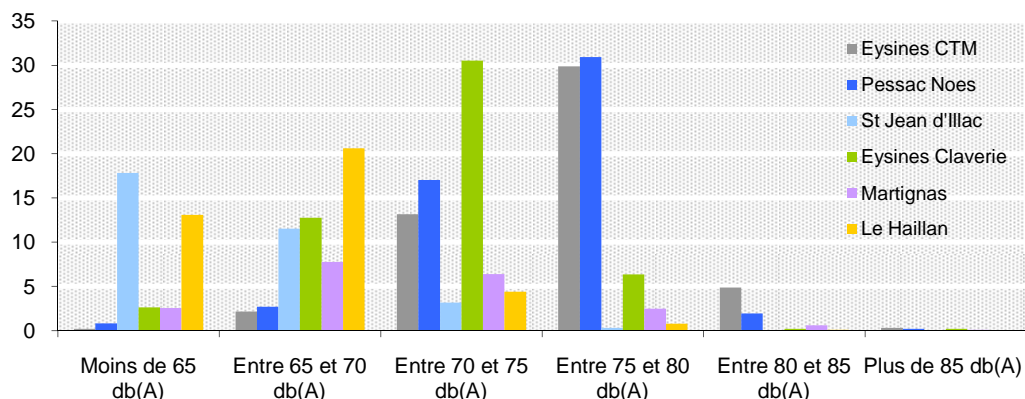


## Localisation des stations de mesure

- Station mobile
- Station fixe



## Nombre moyen journalier d'événements bruit avion (en Lamax)



La station de St-Jean d'Ilac a été hors service du 28 août (16h) au 1<sup>er</sup> septembre (09h) et celle de Martignas a subi plusieurs coupures électriques, principalement la nuit, du 16 au 20 septembre et du 26 au 30 septembre.

Pourcentage de mesures effectuées avec un vent supérieur ou égal à 6m/s:

Eysines CTM: 0,04%  
Eysines Claverie: 0,35%

Pessac Noes: 0,38%  
Martignas: 0,4%

St Jean d'Ilac: 0,03%  
Le Haillan: 0%



## Brèves

**Travaux de réfection de la piste principale (05/23)** – La piste principale a été rouverte au trafic dans les délais, le 22 août, après deux mois de travaux.

**Stations de mesure du bruit** – Dans le cadre de son dispositif d'amélioration continue, l'aéroport a procédé durant le mois de septembre à la révision des filtres de détection de ses 6 stations. L'opération a consisté à améliorer le pourcentage de corrélation bruit/avion en tenant compte de l'évolution de l'environnement sonore de chaque station.

**Déplacements** – La Semaine de la Mobilité qui s'est déroulée du 15 au 22 septembre a été l'occasion d'inciter les collaborateurs de la plate forme aéroportuaire à utiliser les transports en commun. Ils ont pu bénéficier durant une semaine, à titre gratuit, du réseau TBC pour leurs trajets domicile/travail. Un stand d'information leur a également permis d'effectuer des recherches personnalisées d'itinéraires et de connaître les possibilités d'abonnement (action 32 de la charte du Développement Durable).

Guichet unique: 05 56 34 67 00

[www.bordeaux.aeroport.fr](http://www.bordeaux.aeroport.fr) rubrique Environnement