



Bulletin d'information

Système de mesure du bruit et de suivi des trajectoires des avions

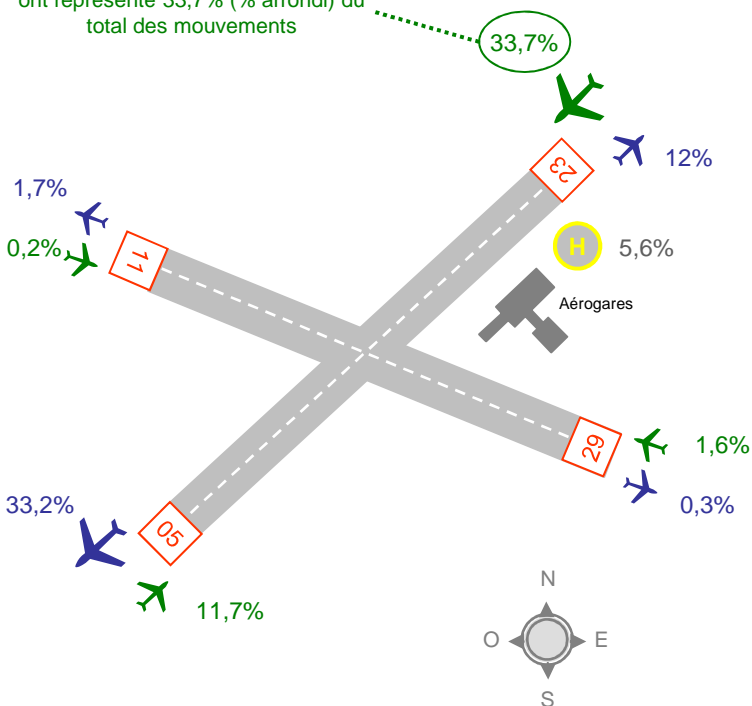


Juillet - Août - Septembre 2013



Utilisation des pistes

Les atterrissages face au sud-ouest ont représenté 33,7% (% arrondi) du total des mouvements



- ✈ Sens des atterrissages
- ✈ Sens des décollages

3^{ème} trimestre 2013:

Total ATT:	9167
Total DEC:	9183
Total mouvements:	18350

Rappel 3^{ème} trimestre 2012:

Total ATT:	9024
Total DEC:	9043
Total mouvements:	18067

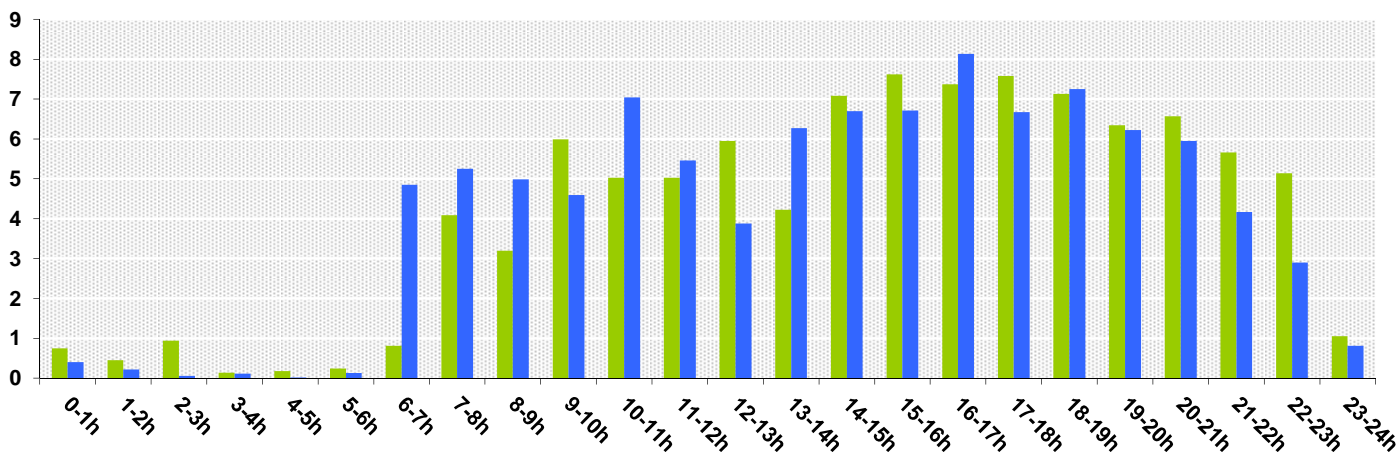
Piste	ATT %	DEC %
23	38,7	38,9
05	8,1	8,1
11	0	0
29	0	0
Hélico	6,2	

Source: Statistiques ADBM



Répartition des mouvements – Moyenne sur 24 heures

■ ATERRISSAGES ■ DECOLLAGES



Glossaire

Mouvement

Un atterrissage ou un décollage

Événement bruit avion

Émergence sonore captée par une station de mesure dans un rayon et une période déterminés. Un seul mouvement d'avion peut donc générer un ou plusieurs événements selon l'emplacement et le nombre de stations de mesure

Lamax

Niveau instantané maximal atteint lors du passage d'un avion.

Db(A)

Décibel: unité de mesure du niveau sonore. La pondération (A) permet de prendre en compte la sensibilité de l'oreille humaine à différentes fréquences

Chiffres

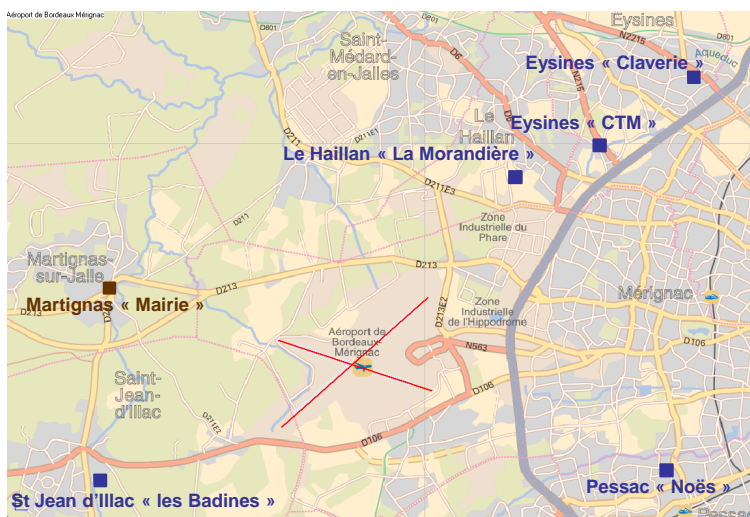
50 : nombre de plaignants totalisant 103 plaintes.

54 : nombre de demandes d'information.

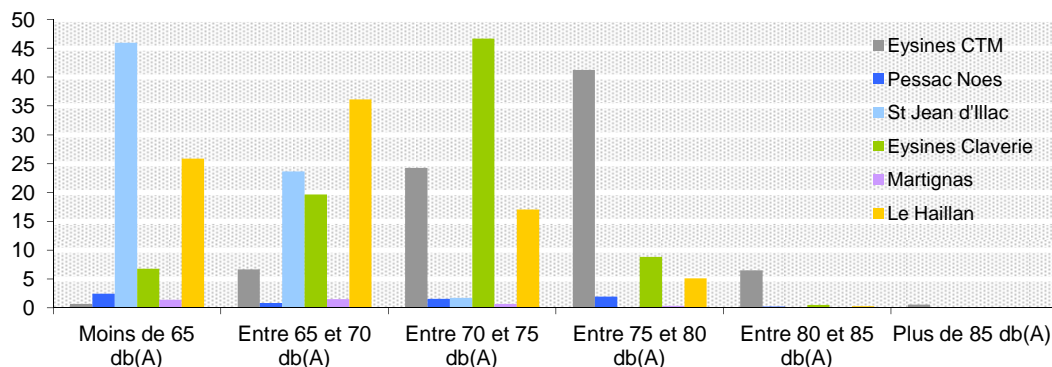


Localisation des stations de mesure

- Station mobile
- Station fixe



Nombre moyen journalier d'événements bruit avion (en Lamax)



Pourcentage de mesures effectuées avec un vent supérieur ou égal à 6m/s:

Eysines CTM: 0,19%
Eysines Claverie: 0,08%

Pessac Noes: 0%
Martignas: 0,55%

St Jean d'Ilac: 0,02%
Le Haillan: 0%



Brèves

- Une météorologie particulière en juillet

Les décollages en piste 05 de la première quinzaine de juillet ont suscité de nombreuses interrogations de la part des riverains des communes du Haillan et d'Eysines principalement. Cette situation était justifiée par un vent persistant en provenance du nord-est (régime anticyclonique) qui a entraîné l'utilisation quasi quotidienne de la piste principale dans le sens sud-ouest/nord-est.

- Bilan d'activité du 1^{er} semestre 2013: poursuite de la baisse des mouvements

L'activité des 6 premiers mois de l'année a été marquée par une croissance de 4,5% du trafic passagers par rapport à la même période de l'année précédente.

Cependant, le nombre de mouvements reste orienté à la baisse: -1% au global et -2,3% pour les mouvements commerciaux.

Guichet unique: 05 56 34 67 00

www.bordeaux.aeroport.fr rubrique Environnement