



Bulletin d'information

Système de mesure du bruit et de suivi des trajectoires des avions

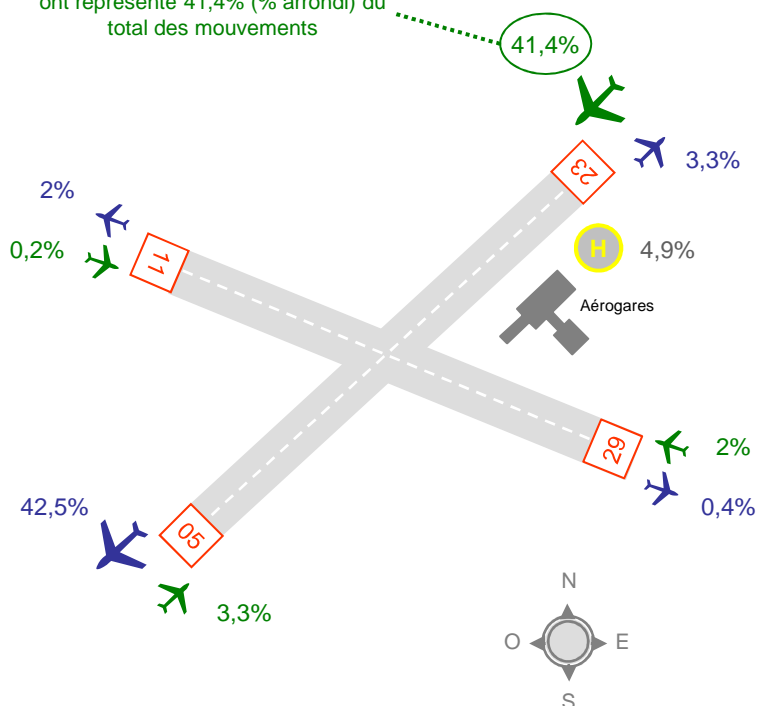


Octobre – Novembre – Décembre 2011



Utilisation des pistes

Les atterrissages face au sud-ouest ont représenté 41,4% (% arrondi) du total des mouvements



- ✈ Sens des atterrissages
- ✈ Sens des décollages

4^{ème} trimestre 2011:

Total ATT: 8097
 Total DEC: 8123
 Total mouvements: 16220

Rappel 4^{ème} trimestre 2010:

Total ATT: 7688
 Total DEC: 7721
 Total mouvements: 15409

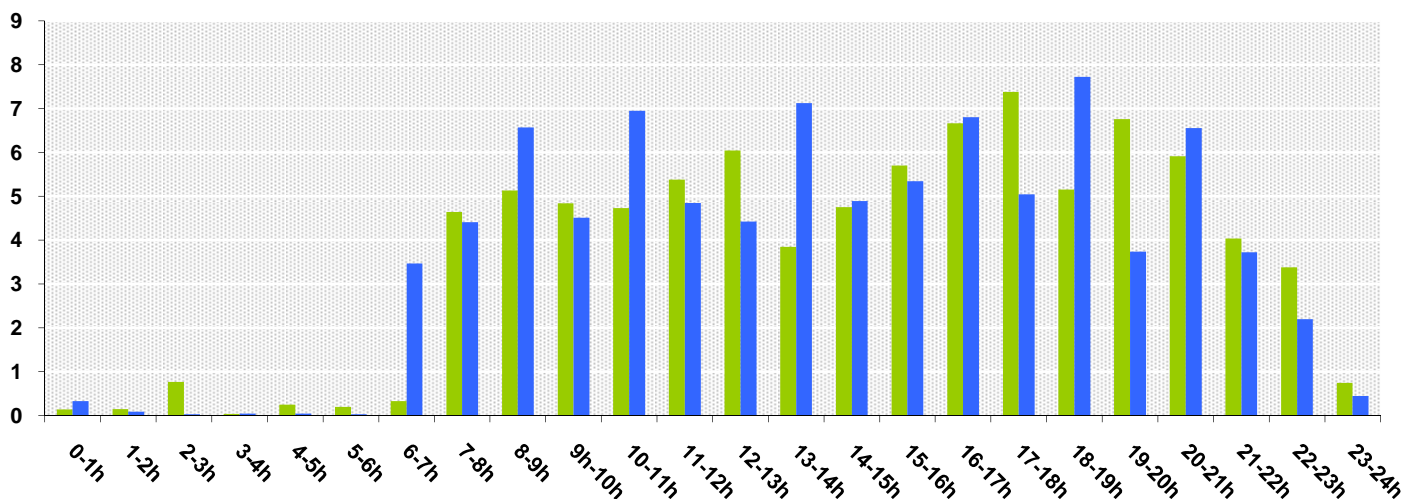
Piste	ATT %	DEC %
23	35,9	38,1
05	8,6	9,1
11	0,5	0,6
29	1,4	1,1
Hélico	4,7	

Source: Statistiques ADBM



Répartition des mouvements – Moyenne sur 24 heures

■ ATERRISSAGES ■ DECOLLAGES



Glossaire

Mouvement

Un atterrissage ou un décollage

Événement bruit avion

Émergence sonore captée par une station de mesure dans un rayon et une période déterminés. Un seul mouvement d'avion peut donc générer un ou plusieurs événements selon l'emplacement et le nombre de stations de mesure

Lamax

Niveau instantané maximal atteint lors du passage d'un avion.

Db(A)

Décibel: unité de mesure du niveau sonore. La pondération (A) permet de prendre en compte la sensibilité de l'oreille humaine à différentes fréquences

Chiffres

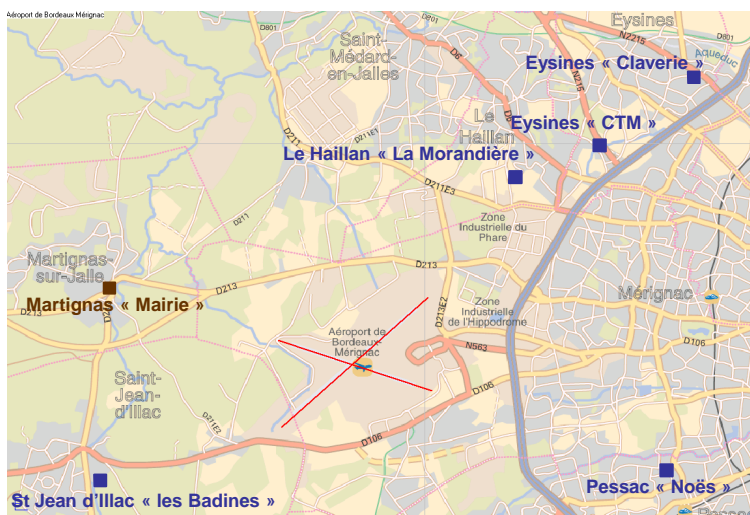
15 : nombre de plaignants totalisant 21 plaintes.

22 : nombre de demandes d'information.

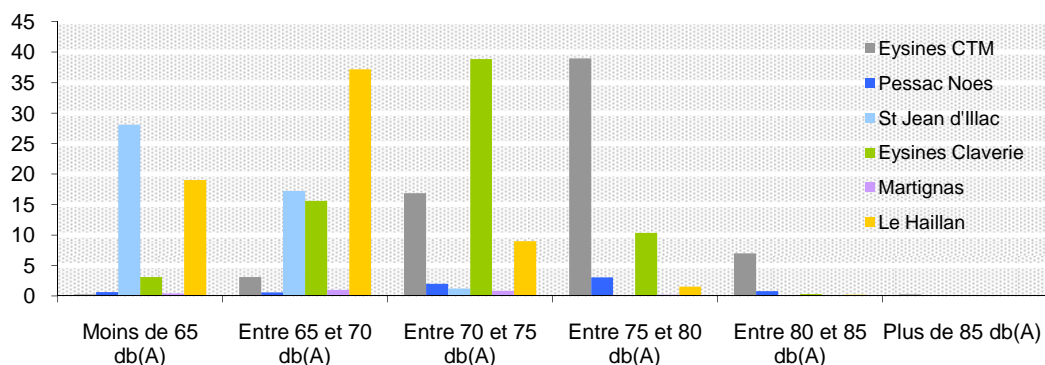


Localisation des stations de mesure

- Station mobile
- Station fixe



Nombre moyen journalier d'événements bruit avion (en Lamax)



La station de St-Jean d'Ilac a été hors service à plusieurs reprises en octobre et novembre (364 heures d'indisponibilité au total) et celle de Martignas du 06 au 07 octobre.

Pourcentage de mesures effectuées avec un vent supérieur ou égal à 6m/s:

Eysines CTM: 0,42%
Eysines Claverie: 0,74%

Pessac Noes: 2,05%
Martignas: 1,71%

St Jean d'Ilac: 0,12%
Le Haillan: 0,51%



Brèves

ACNUSA – Comme chaque année, l'Autorité de Contrôle des Nuisances Aéroporutaires est venue à la rencontre des membres de la Commission Consultative de l'Environnement (le 15 novembre) afin de faire le point sur les actions et les projets en cours.

Commission Consultative de l'Environnement (CCE) – L'ordre du jour de la séance du 21 décembre a porté sur les sujets suivants: le bilan de l'observatoire des pistes; le bilan des relevés des manquements environnementaux; l'avis sur la modification de la carte environnementale; l'information et l'avis sur l'expérimentation de la descente continue (CDA) en piste 23 et les questions diverses.

Aide à l'insonorisation – Une évolution réglementaire permet aux bénéficiaires de ce dispositif d'être aidés à hauteur de 100% du montant des prestations exécutées, dans la limite de plafonds financiers. Cette nouveauté est applicable à toute demande (répondant aux critères d'éligibilité) déposée entre le 28 décembre 2011 et le 31 décembre 2013 inclus et pour laquelle le riverain recourt à une assistance à maîtrise d'ouvrage. Tout renseignement complémentaire peut être obtenu sur simple appel du Service d'Aide aux Riverains de l'Aéroport de Bordeaux-Mérignac (Tél.: 05 56 34 58 78).

Bilan du trafic 2011 – Fin 2011, le cap symbolique de 4 millions de passagers a été franchi pour la première fois, hissant la progression de Bordeaux-Mérignac en tête des grands aéroports régionaux français: +12,4%, alors que les mouvements d'avions se limitent à +7% (68 972 mouvements tous trafics confondus).

Guichet unique: 05 56 34 67 00

www.bordeaux.aeroport.fr rubrique Environnement