



Bulletin d'information

Système de mesure du bruit et de suivi des trajectoires des avions

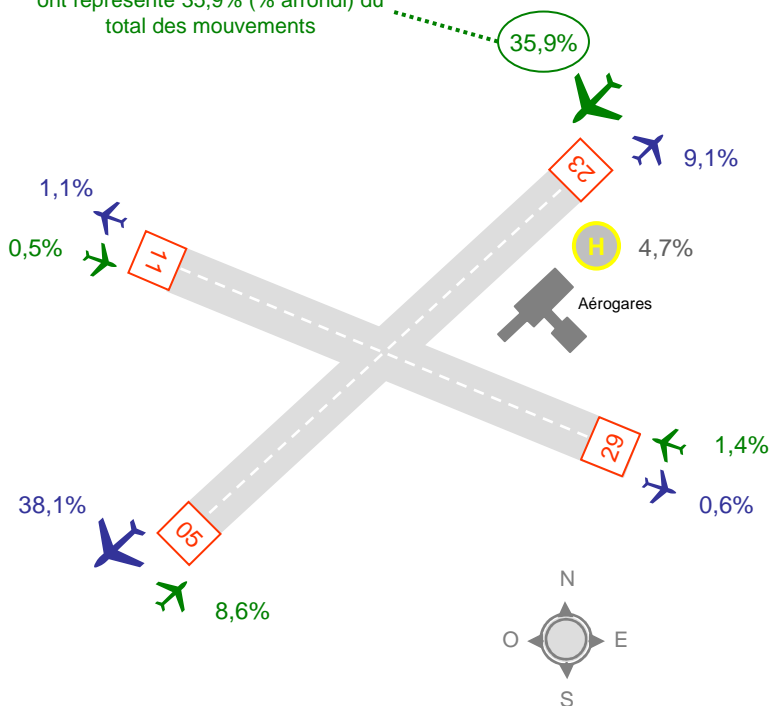


Octobre – Novembre – Décembre 2010



Utilisation des pistes

Les atterrissages face au sud-ouest ont représenté 35,9% (% arrondi) du total des mouvements



- ✈ Sens des atterrissages
- ✈ Sens des décollages

4^{ème} trimestre 2010:

Total ATT: 7688
 Total DEC: 7721
 Total mouvements: 15409

Rappel 4^{ème} trimestre 2009:

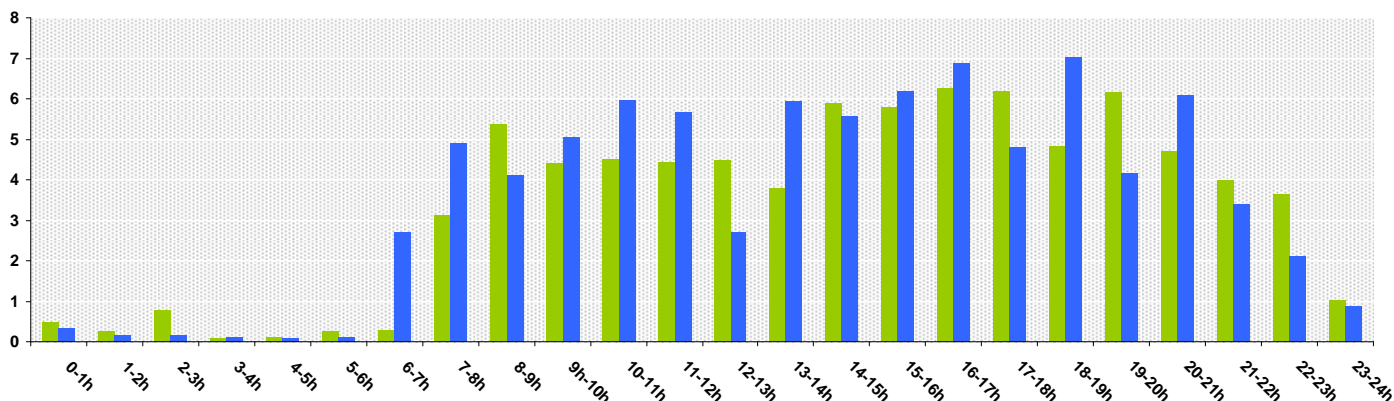
Total ATT: 7307
 Total DEC: 7336
 Total mouvements: 14643

Piste	ATT %	DEC %
23	40,7	42,9
05	6,5	6,4
11	0	0
29	0	0
Hélico	3,5	



Répartition des mouvements – Moyenne sur 24 heures

■ ATERRISSAGES ■ DECOLLAGES



Glossaire

Mouvement

Un atterrissage ou un décollage

Événement bruit avion

Émergence sonore captée par une station de mesure dans un rayon et une période déterminés. Un seul mouvement d'avion peut donc générer un ou plusieurs événements selon l'emplacement et le nombre de stations de mesure

Lamax

Niveau instantané maximal atteint lors du passage d'un avion.

Db(A)

Décibel: unité de mesure du niveau sonore. La pondération (A) permet de prendre en compte la sensibilité de l'oreille humaine à différentes fréquences

Chiffres

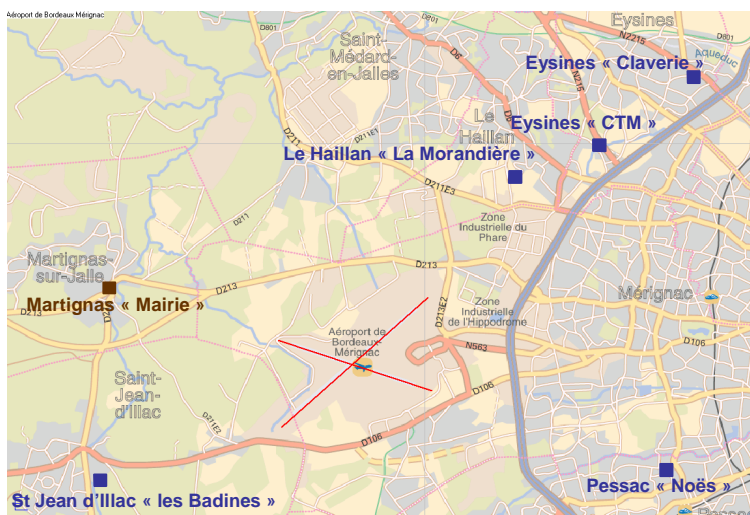
25 : nombre de plaignants totalisant 67 plaintes.

21 : nombre de demandes d'information.

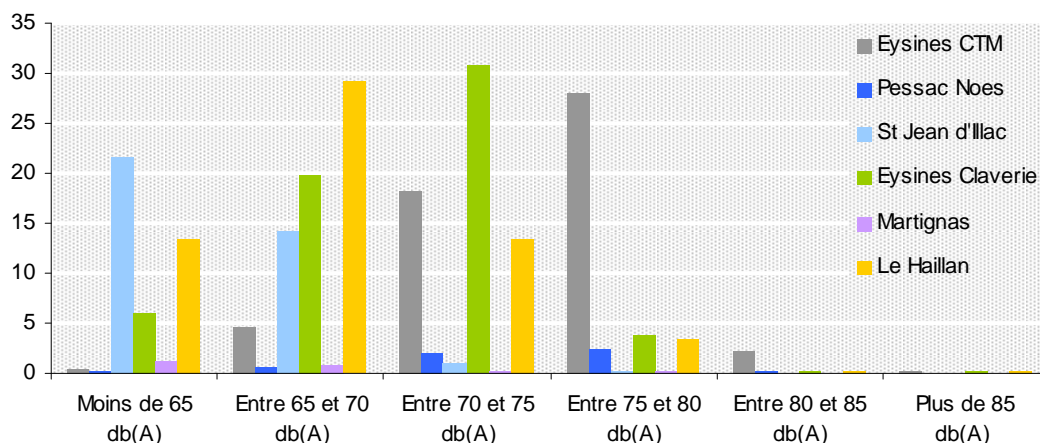


Localisation des stations de mesure

- Station mobile
- Station fixe



Nombre moyen journalier d'événements bruit avion (en Lamax)



La station d'Eysines CTM a été hors service du 11.12 (20h) au 20.12 (10h).



Brèves

Commission Consultative de l'Environnement (CCE) - L'ordre du jour de la séance du 26 novembre a porté sur les sujets suivants: La validation de la charte de développement durable 2010/2013 de l'aéroport de Bordeaux Mérignac; les statistiques de trafic selon les sources de la DGAC; l'action sur la limite de vent arrière de 5 nœuds et les questions diverses.

Le compte rendu de la CCE est disponible sur www.bordeaux.aeroport.fr, rubrique « Environnement », sous rubrique « Documents téléchargeables ».

Bilan du trafic 2010 - En dépit d'un contexte de crise et d'une année marquée par de fortes perturbations du trafic (mouvements sociaux et aléas météo), 2010 s'est achevée sur un record historique pour l'aéroport de Bordeaux: 3.663.702 passagers (+10,3% par rapport à 2009).

Une courbe de croissance qui n'a pas suivi celle du nombre de mouvements d'avions commerciaux qui a augmenté seulement de 2% en 2010, et en recul de -15% sur la décennie, grâce à des modules d'avions de plus grande capacité utilisés notamment par les compagnies aériennes low cost.

Guichet unique: 05 56 34 67 00

www.bordeaux.aeroport.fr rubrique Environnement