



Bulletin d'information

Système de mesure du bruit et de suivi des trajectoires des avions

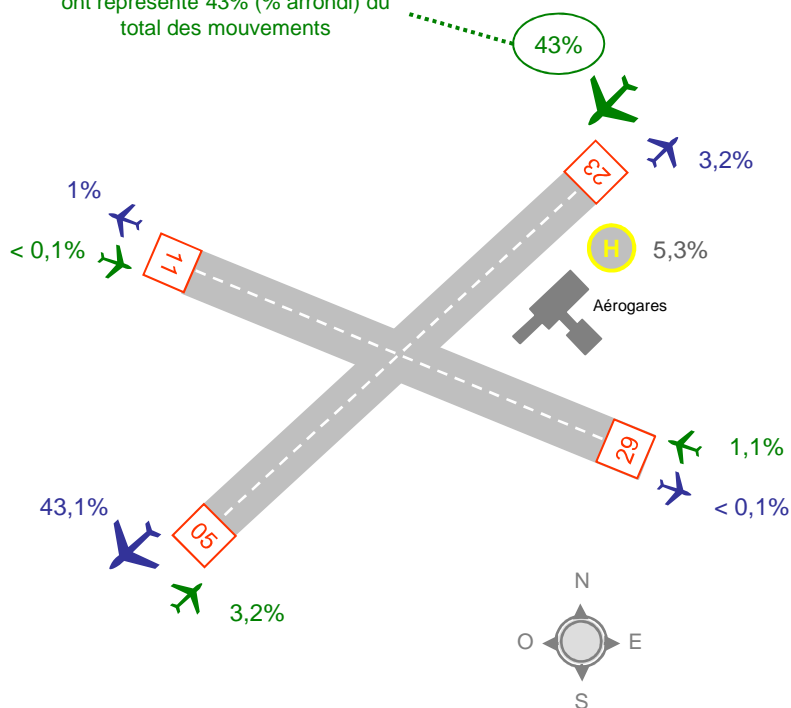


Octobre - Novembre - Décembre 2012



Utilisation des pistes

Les atterrissages face au sud-ouest ont représenté 43% (% arrondi) du total des mouvements



- Sens des atterrissages
- Sens des décollages

4^{ème} trimestre 2012:

Total ATT: 7875
 Total DEC: 7881
 Total mouvements: 15756

Rappel 4^{ème} trimestre 2011:

Total ATT: 8097
 Total DEC: 8123
 Total mouvements: 16220

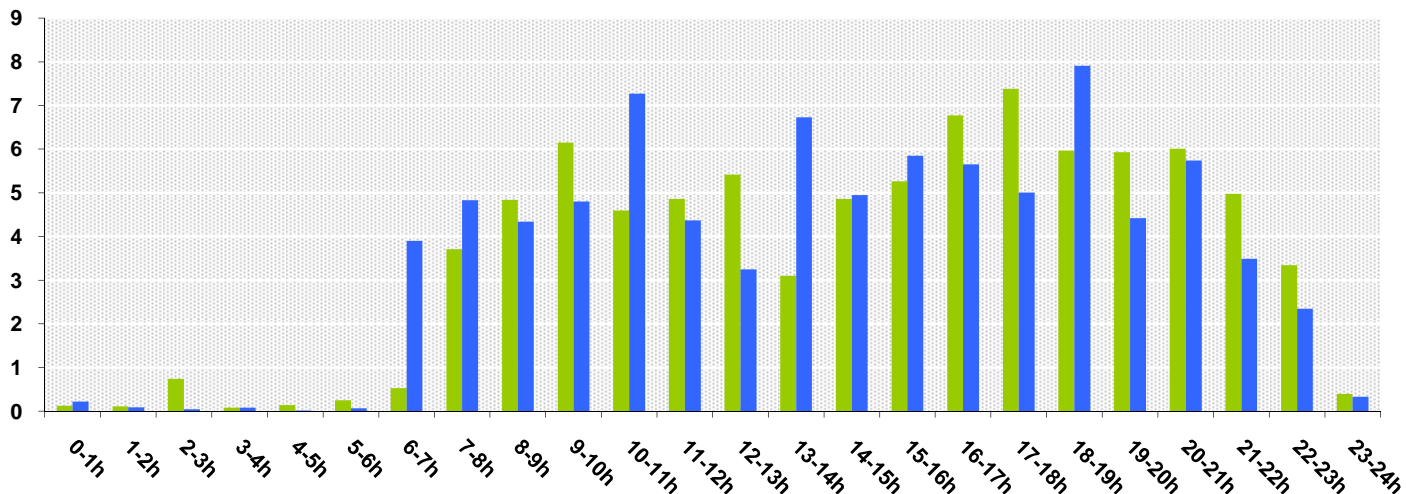
Piste	ATT %	DEC %
23	41,4	42,5
05	3,3	3,3
11	0,2	0,4
29	2	2
Hélico	4,9	

Source: Statistiques ADBM



Répartition des mouvements – Moyenne sur 24 heures

■ ATERRISSAGES ■ DECOLLAGES



Glossaire

Mouvement

Un atterrissage ou un décollage

Événement bruit avion

Émergence sonore captée par une station de mesure dans un rayon et une période déterminés. Un seul mouvement d'avion peut donc générer un ou plusieurs événements selon l'emplacement et le nombre de stations de mesure

Lamax

Niveau instantané maximal atteint lors du passage d'un avion.

Db(A)

Décibel: unité de mesure du niveau sonore. La pondération (A) permet de prendre en compte la sensibilité de l'oreille humaine à différentes fréquences

Chiffres

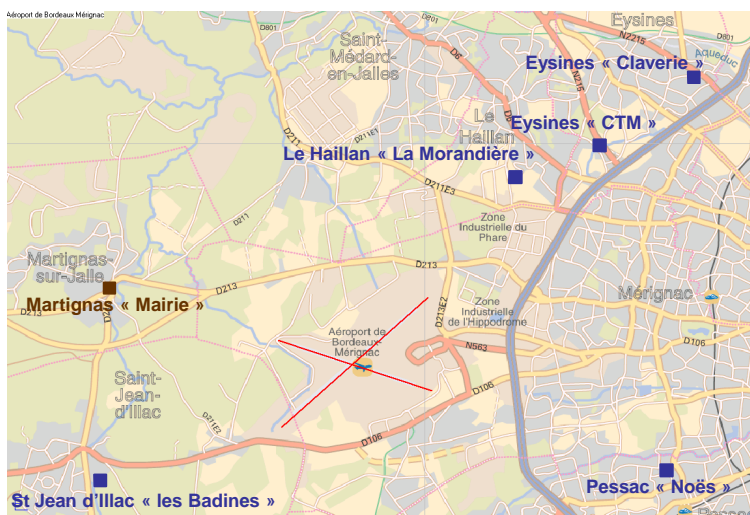
14 : nombre de plaignants totalisant 60 plaintes.

13 : nombre de demandes d'information.

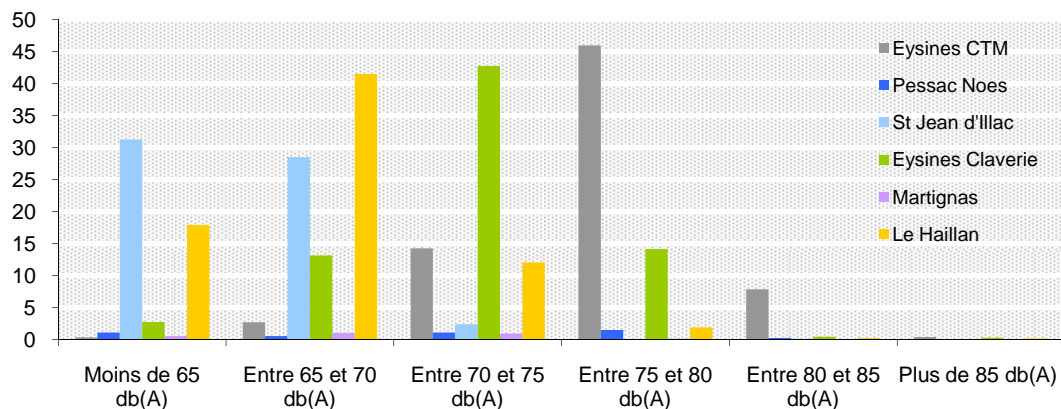


Localisation des stations de mesure

- Station mobile
- Station fixe



Nombre moyen journalier d'événements bruit avion (en Lamax)



Pourcentage de mesures effectuées avec un vent supérieur ou égal à 6m/s:

Eysines CTM: 0,46%
Eysines Claverie: 0,8%

Pessac Noes: 0,3%
Martignas: 0,4%

St Jean d'Ilac: 0,22%
Le Haillan: 0,04%



Brèves

Travaux aéroportuaires - La piste secondaire « 11/29 » rendue indisponible fin mai pour cause de travaux de réfection des aires de trafic situés à proximité du terminal « billi » a pu rouvrir fin novembre, comme prévu.

Mesures de la qualité de l'air - Une campagne de mesures réalisée sur la plate forme aéroportuaire durant toute l'année 2012 par AIRAQ (association agréée de mesure de la qualité de l'air en Aquitaine) devrait permettre de compléter les connaissances générales sur les HAP (hydrocarbures aromatiques polycycliques). Les résultats sont attendus au cours du premier trimestre 2013.

Bilan du trafic 2012 - L'aéroport a enregistré une progression de 8,9% de son trafic par rapport à 2011 avec 4,38 millions de passagers. Il est à noter que cette croissance n'a pas influé le nombre de mouvements d'avions qui diminue de 3% par rapport à l'année précédente. Cette tendance s'explique notamment par de meilleurs taux de remplissage et l'utilisation de modules de plus grande capacité.

Guichet unique: 05 56 34 67 00

www.bordeaux.aeroport.fr rubrique Environnement